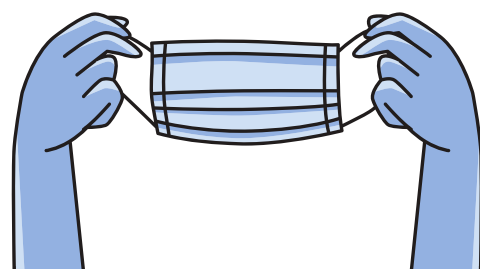


QUÈ HEM DE TENIR EN COMPTA A L'HORA DE REPRENDRE LES VISITES PRESENCIALS

ÚS OBLIGATORI DE LA MASCARETA

És obligatori l'ús de la mascareta tant per part del treballador com de la persona usuària des de que entra per la porta per a fer visites fins que marxa. Només podran assistir sense, aquells casos que per motius justificats no en puguin fer ús.



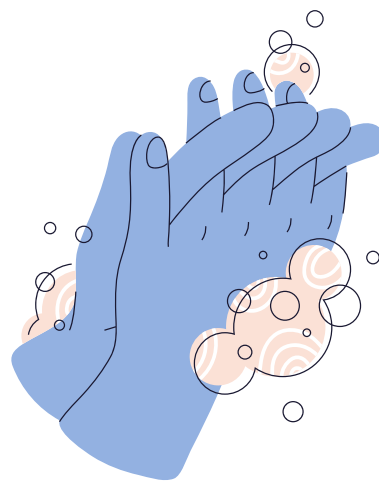
PROHIBIT FER ÚS DE LA SALA D'ESPERA

Heu d'intentar arribar de forma puntual. En cap cas us podreu esperar a la sala d'espera del centre. La rebuda i recollida es realitzarà a la porta



CALDRÀ RENTAR-SE LES MANS QUAN ARRIBEU

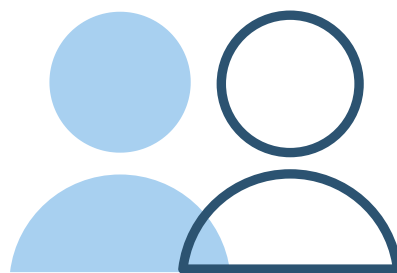
Per això, la vostra psicòloga/psicòleg us portaran gel hidroalcohòlic per a poder-vos-les rentar bé les mans i ho tornarem a fer un cop acabem l'activitat i marxem cap a casa.



A l'entrada de cada centre trobareu gel hidroalcohòlic i un desinfectant per les sabates

MANTENIR LES DISTÀNCIES

És important mantenir les distàncies de seguretat entre el professional i la persona usuària del servei o entre els propis companys a l'hora de realitzar els grups d'habilitats socials



2m

EN EL CAS QUE PRESENTEU SÍMPTOMES COMPATIBLES AMB EL COVID-19 US DEMANEM QUE NO ASSISTIU A L'ACTIVITAT I AVISEU AL VOSTRE PSICÒLEG O PSICÒLOGA DE REFERÈNCIA

Un cop acabeu la visita el psicòleg o psicòloga s'encarregarà de desinfectar el despatx i us vindrà a buscar.